

xevo® 90

Caisson double flux rendement 90 %

→ Tarifs p. 505 → Pièces détachées p. 1947

| | | | | |
|--------------------------|--------------------|------------------------|-----------------------|--|
| ÉCHANGEUR Contre flux | MOTEUR Standard | APPLICATION T2 → T7 | FILTRATION G4 / F5 | RÉGULATION Free cooling Anti-gel |
|--------------------------|--------------------|------------------------|-----------------------|--|

| | |
|--|--|
|  Air Express p. 1949 |  Autocad p. 1936 |
|--|--|



→ AVANTAGES

- Économie de chauffage par récupération d'énergie haut rendement (échangeur 90 %).
- Facilité de montage et d'entretien.
- Régulation automatique : free cooling.
- Protection anti-gel.

→ APPLICATION / UTILISATION

- Ventilation double flux avec récupération d'énergie haut rendement.
- Logement individuel, du T2 au T7.

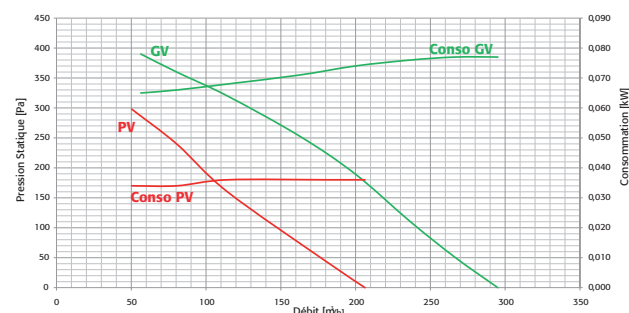
→ CONSTRUCTION / COMPOSITION

- **Structure :**
 - Ensemble Monobloc.
 - Tôle galva peinte grise.
 - Double peau, isolant d'épaisseur 27 mm.
- **Échangeur :**
 - Contre flux 90 %.
- **Filtration (filtres fournis) :**
 - G4 sur l'air extrait.
 - F5 sur l'air neuf.
- **Diamètre de raccordement :**
 - 1 piquage d'extraction air vicié Ø 160.
 - 1 piquage d'insufflation air neuf Ø 160.
 - 1 piquage prise d'air neuf Ø 160.
 - 1 piquage rejet toiture Ø 160.
- **Commande :**
 - Interrupteur petite vitesse / grande vitesse (livré avec).
- **Groupe moto-ventilateurs :**
 - Moteur 2 pôles à rotor extérieur.
 - 2 vitesses.
 - Moteur monophasé 230 V - 50 Hz - 65 W.
 - Turbine à réaction.
- **Régulation électronique :**
 - Système antigel : déséquilibre des débits insufflation/extraction.
 - Free cooling : by-pass piloté par sonde de température. Consigne réglée en usine.
- **Évacuation des condensats.**

→ MISE EN ŒUVRE

- Installation murale ou verticale (caisson posé sur ses pieds).
- Il est conseillé de prévoir une isolation anti-vibratile.

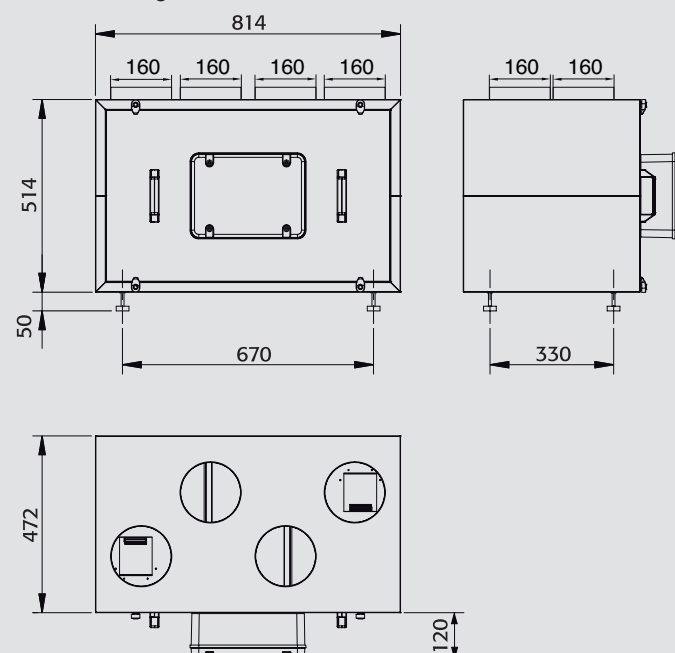
→ COURBE DE SÉLECTION



DOCUMENTS TECHNIQUES DISPONIBLES SUR INTERNET

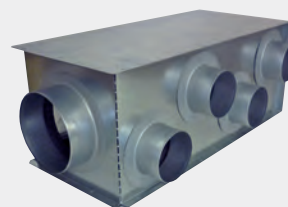
→ DESCRIPTIF TECHNIQUE

- **Encombrement, réservation**
- Poids : 43 kg.



→ ACCESSOIRES

- **Caisson de distribution / reprise CDR 80 piquages Ø 80.** Voir détails p. 444.



- **Caisson de reprise autorégulé CR 80 piquages autorégulés 15 ou 30 m³/h Ø 80 (RAD inclus).**

- **Accessoires réseaux de VMC double flux.** Voir détails p. 432.

→ SÉLECTION DES BOUCHES

- **Tableau de sélection des bouches.** Se reporter p. 476.