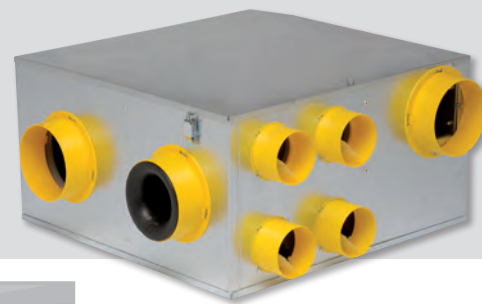


NOUVEAU

DFX® 70

Caisson double flux
jusqu'à 70 % de rendement

→ Tarifs p. 504

ÉCHANGEUR
Flux croiséMOTEUR
StandardAPPLICATION
T2 → T7FILTRATION
G4INSTALLATION
En combleAir Express
p. 1949

→ AVANTAGES

- Économie d'énergie : facteur de récupération des calories jusqu'à 70 %.
- Silencieux : isolation renforcée procurant un confort acoustique élevé.
- Confort : l'air neuf est filtré et réchauffé.
- Protection de l'échangeur : l'air neuf comme l'air vicié sont filtrés avant de pénétrer dans l'échangeur.

→ APPLICATION / UTILISATION

- Ventilation double flux avec récupération d'énergie.
- Logements individuels, du T2 au T7.

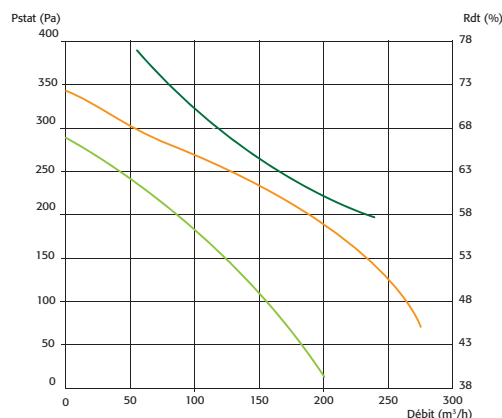
→ CONSTRUCTION / COMPOSITION

- **Structure :**
 - Ensemble monobloc.
 - Enveloppe en tôle d'acier galvanisé.
 - Isolation. Mélangine 15 mm.
- **Échangeur :**
 - Échangeur à plaques.
 - Efficacité 60 à 70 %.
- **Filtration (filtres fournis) :**
 - G4 sur air extrait.
 - G4 sur air neuf.
- **Diamètre de raccordement :**
 - Raccordements / Insufflation :
 - 1 piquage d'insufflation Ø 125 mm
 - 1 piquage de prise d'air neuf Ø 125mm
 - Raccordements / Extraction :
 - 1 piquage cuisine Ø 125 mm
 - 4 piquages sanitaires Ø 80 mm autorégulés 15/30 m³/h
 - 1 piquage de rejet Ø 125 mm
- **Diamètre de raccordement :**
 - Puissance acoustique en petite vitesse à la bouche de cuisine : Lw 32 dB(A).
- **Groupe mono ventilateur :**
 - 2 vitesses.
 - Alimentation monophasée : 230 V - 50 Hz - 102 W-Th-C*.

*Fonctionnement réparti sur 23 h/jour en petite vitesse, 1 h/jour en grande vitesse.

→ COURBE DE SÉLECTION

• DFX® 70 - Courbe Débit / Pression / Rendement

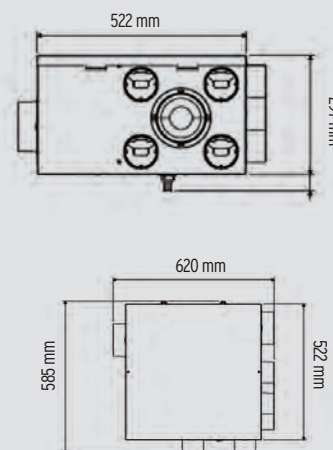


— PV : petite vitesse — GV : grande vitesse — Rdt : rendement

→ DESCRIPTIF TECHNIQUE

• Encombrement / réservation

- Poids : 32 kg



→ INSTALLATION / FIXATION

- Poser le caisson sur un support antivibratile (matelas de laine de verre) tout en aménageant un espace de manière à permettre l'utilisation de la purge. Maintenir une légère pente de façon à favoriser l'écoulement des condensats vers la purge.

→ ENTRETIEN

- Vérification de l'état général, nettoyage, dépoussiérage de l'échangeur.
- Changement des filtres.

→ ACCESSOIRES

• Caisson de distribution CDR ou CR

• 1 commutateur deux vitesses



• Filtres de remplacement

DOCUMENTS TECHNIQUES DISPONIBLES SUR INTERNET